



ひと、くらし、みらいのために

厚生労働省 熊本労働局

Press Release

平成28年7月29日(金)  
午前 10:00 解禁

公表日 平成28年7月29日(金)

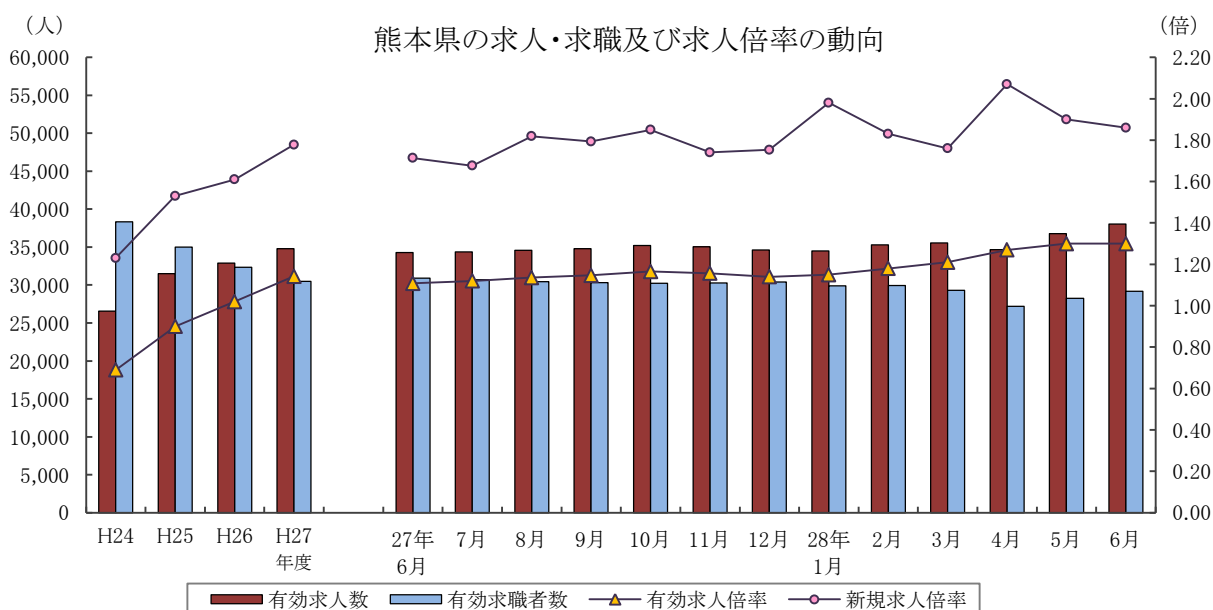
職業安定部 職業安定課

課長 田島 浄嗣  
地方労働市場情報官 古川 雅晴

TEL:096-211-1703 FAX:096-323-3663

### 一般職業紹介状況（平成28年6月分）

- ❖ 平成28年6月の有効求人倍率は1.30倍で、前月と同水準。
- ❖ 平成28年6月の新規求人倍率は1.86倍で、前月に比べて0.04ポイント減少。



	有効求人人数	有効求職者数	有効求人倍率		新規求人倍率		完全失業率 (%)	完全失業者数 (万人)
	熊本県	熊本県	熊本県	全国	熊本県	全国	全国	全国
24年度	26,545	38,349	0.69	0.82	1.23	1.32	4.3	280
25年度	31,486	34,989	0.90	0.97	1.53	1.53	3.9	256
26年度	32,888	32,355	1.02	1.11	1.61	1.69	3.5	233
27年度	34,797	30,476	1.14	1.23	1.78	1.86	3.3	218
27年 11月	35,041	30,290	1.16	1.26	1.74	1.90	3.3	209
12月	34,622	30,378	1.14	1.27	1.75	1.90	3.3	204
28年 1月	34,480	29,888	1.15	1.28	1.98	2.07	3.2	211
2月	35,291	29,938	1.18	1.28	1.83	1.92	3.3	213
3月	35,550	29,301	1.21	1.30	1.76	1.90	3.2	216
4月	34,657	27,183	1.27	1.34	2.07	2.06	3.2	224
5月	36,786	28,256	1.30	1.36	1.90	2.09	3.2	216
6月	38,024	29,186	1.30	1.37	1.86	2.01	3.1	210

各年度は原数値(平均値)、各月は季節調整値、月次の完全失業者数は原数値  
 平成27年12月以前の季節調整値は新季節指数により改訂されている。  
 ※ 完全失業者率・失業者数は、「労働力調査」(総務省統計局)より引用

# I 労働市場の概況

## 【平成28年6月の県内の概況】

前年同月比(原数値)で、新規求職者数は2か月連続の増加となりましたが、熊本地震の影響で16.4%増となった先月と比較すると、ほぼ平年並みに近づきつつある状況です。

また、有効求職者数は40か月連続で減少、有効求人数は4月に熊本地震の影響で76か月ぶりに減少しましたが、5月からは増加に転じ、今月は10.4%の増加となりました。

新規求人数の主要産業別では、宿泊業・飲食サービス業、建設業、医療・福祉、サービス業(他に分類されないもの)、製造業、卸売業・小売業は増加しましたが、運輸業・郵便業で減少しました。

## ○求人倍率の動向

6月の有効求人数(季節調整値)は前月比3.4%増加の38,024人で、2か月連続の増加となりました。

一方、有効求職者数(同)は前月比3.3%増加の29,186人で、2か月連続の増加となりました。

この結果、求職者1人当たりの有効求人数の割合を示す有効求人倍率(季節調整値)は、前月と同水準の1.30倍となりました。

また、正社員における有効求人倍率(原数値)は0.72倍で前年同月より0.14ポイント上回りました。

## ○求人動向

新規求人数(原数値)は前年同月比14.3%増加の13,510人で、2か月連続の増加となりました。

うち、一般フルタイム求人は同15.4%増加の8,239人で2か月連続の増加、一般パートタイム求人は同12.5%増加の5,271人で2か月連続の増加となりました。

これを主要産業別にみると、宿泊業・飲食サービス業(同40.1%増)、建設業(同33.2%増)、医療・福祉(同14.8%増)、サービス業(他に分類されないもの)(同13.0%増)、製造業(同12.2%増)、卸売業・小売業(同8.1%増)は増加となりましたが、運輸業・郵便業(同3.0%減)で減少となりました。

## ○求職動向

新規求職者(原数値)は、前年同月比3.6%増加の7,417人で、2か月連続の増加となりました。

うち、一般フルタイム求職者は同0.9%減少の4,939人で2か月ぶりの減少、一般パートタイム求職者は同13.9%増の2,478人で2か月連続の増加となりました。

新規常用求職者(パートを含む)を態様別にみると、前年同月比で、在職者は10.5%減少の1,609人で2か月ぶりの減少、離職者は9.0%増加の4,780人で2か月連続の増加、無業者は13.0%減少の699人で57か月連続の減少となりました。

また離職者のうち、事業主都合離職者は44.7%増加の1,480人で2か月連続の増加、自己都合退職は2.0%減少の3,073人で2か月ぶりの減少となりました。

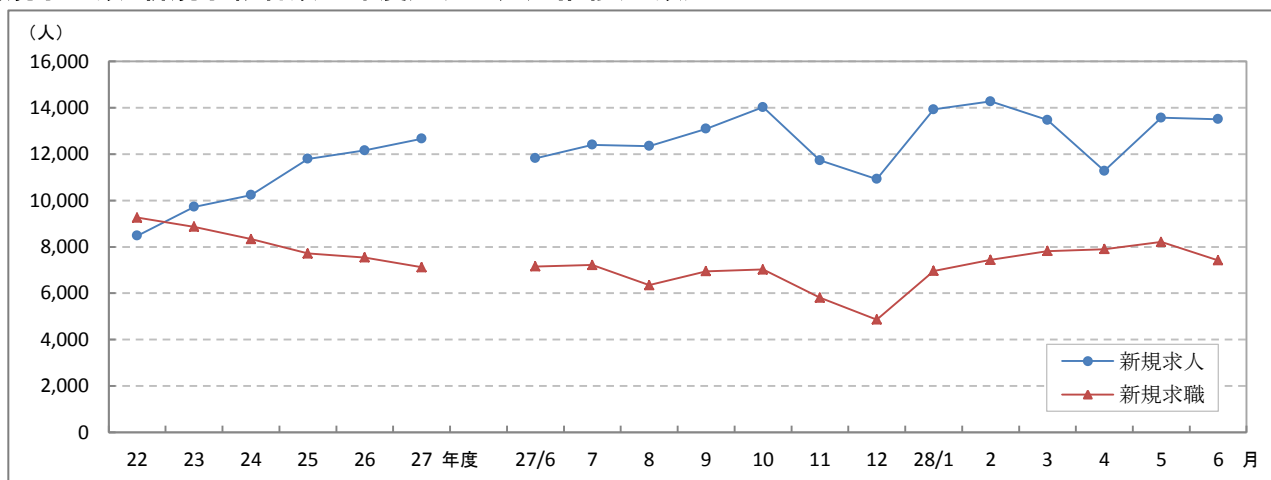
新規常用求職者(パートを含む)全体では、1.5%増加の7,088人で2か月連続の増加となりました。

## ○就職動向

就職件数は2,978人で、前年同月比0.9%減となり3か月連続の減少となりました。

新規求職者に対する就職件数の割合(就職率)は40.2%となり、前年同月を1.8ポイント下回りました。

## 新規求人数・新規求職者数の年度別及び月別推移(全数)



(注) 文中の正社員有効求人倍率は正社員の月間有効求人数をパートタイムを除く常用の月間有効求職者数で除して算出しているが、パートタイムを除く常用の有効求職者には派遣労働者や契約社員を希望する者も含まれるため、厳密な意味での正社員有効求人倍率より低い値となる。また、産業分類は、平成25年10月改定「日本標準産業分類」に基づくものである。(第5表産業別・規模別新規求人状況も同様である。)

第1表 職業紹介状況 総括

項目		28年 6月	28年 5月	27年 6月	前月比 (%・ポイント)	前年同月比 (%・ポイント)	
全 数	① 新規求職申込件数	7,417	8,213	7,159	▲ 9.7	3.6	
	② 月間有効求職者数	31,372	30,720	33,111	2.1	▲ 5.3	
	③ 新規求人数	13,510	13,572	11,823	▲ 0.5	14.3	
	④ 月間有効求人数	35,822	35,072	32,440	2.1	10.4	
	⑤ 紹介件数	8,265	8,410	9,723	▲ 1.7	▲ 15.0	
	⑥ 就職件数	2,978	2,613	3,006	14.0	▲ 0.9	
	⑦ 有効求人倍率	原数値	1.14	1.14	0.98	0.00	0.16
		季節調整値	1.30	1.30	1.10	0.00	0.20
	⑧ 新規求人倍率	原数値	1.82	1.65	1.65	0.17	0.17
		季節調整値	1.86	1.90	1.70	▲ 0.04	0.16
	⑨ 充足数	2,877	2,559	2,925	12.4	▲ 1.6	
	就職率 (⑥/①×100)	40.2	31.8	42.0	8.4	▲ 1.8	
充足率 (⑨/③×100)	21.3	18.9	24.7	2.4	▲ 3.4		
一 般 フ ル タ イ ム	① 新規求職申込件数	4,939	5,383	4,983	▲ 8.2	▲ 0.9	
	② 月間有効求職者数	20,273	20,041	22,024	1.2	▲ 8.0	
	③ 新規求人数	8,239	8,481	7,138	▲ 2.9	15.4	
	④ 月間有効求人数	22,168	21,463	19,437	3.3	14.1	
	⑤ 紹介件数	5,844	5,757	6,915	1.5	▲ 15.5	
	⑥ 就職件数	1,822	1,601	1,875	13.8	▲ 2.8	
	⑦ 充足数	1,777	1,561	1,800	13.8	▲ 1.3	
	就職率 (⑥/①×100)	36.9	29.7	37.6	7.2	▲ 0.7	
	充足率 (⑦/③×100)	21.6	18.4	25.2	3.2	▲ 3.6	
常 用	① 新規求職申込件数	4,616	5,338	4,812	▲ 13.5	▲ 4.1	
	② 月間有効求職者数	19,898	19,946	21,781	▲ 0.2	▲ 8.6	
	③ 新規求人数	6,849	7,229	6,012	▲ 5.3	13.9	
	④ 月間有効求人数	18,734	18,356	16,760	2.1	11.8	
	⑤ 就職件数	1,672	1,512	1,714	10.6	▲ 2.5	
一 般 パ ー ト タ イ ム	① 新規求職申込件数	2,478	2,830	2,176	▲ 12.4	13.9	
	② 月間有効求職者数	11,099	10,679	11,087	3.9	0.1	
	③ 新規求人数	5,271	5,091	4,685	3.5	12.5	
	④ 月間有効求人数	13,654	13,609	13,003	0.3	5.0	
	⑤ 就職件数	1,156	1,012	1,131	14.2	2.2	
	⑥ 充足数	1,100	998	1,125	10.2	▲ 2.2	
	就職率 (⑤/①×100)	46.7	35.8	52.0	10.9	▲ 5.3	
	充足率 (⑥/③×100)	20.9	19.6	24.0	1.3	▲ 3.1	
正 社 員	① 新規求人数	5,134	5,483	4,440	▲ 6.4	15.6	
	② 有効求人数	14,314	13,840	12,631	3.4	13.3	
	③ 紹介件数	4,338	4,183	5,014	3.7	▲ 13.5	
	④ 就職件数	1,279	1,180	1,264	8.4	1.2	
	⑤ 有効求人倍率	0.72	0.69	0.58	0.03	0.14	
	⑥ 充足数	1,251	1,157	1,235	8.1	1.3	

※ 常用には常用的パートタイムを含まない。 正社員有効求人倍率(正社員②/常用②)は原数値

第2表 安定所別有効求人倍率の推移 全数 <原数値>

年度	熊本	上益城	八代	菊池	玉名	天草	球磨	宇城	阿蘇	水俣	局計
23年度	0.71	0.54	0.56	0.73	0.61	0.48	0.47	0.53	0.70	0.55	0.63
24年度	0.76	0.56	0.56	0.76	0.68	0.57	0.53	0.62	0.83	0.66	0.69
25年度	0.90	0.71	0.84	1.21	0.83	0.74	0.63	0.86	1.11	0.85	0.90
26年度	0.99	0.81	1.02	1.42	0.87	0.76	0.77	1.06	1.14	0.96	1.02
27年度	1.18	0.84	1.12	1.45	0.97	0.85	0.91	1.21	1.09	1.13	1.14
27年 6月	0.96	0.75	0.91	1.38	0.86	0.74	0.79	1.07	0.87	1.02	0.98
7月	1.04	0.79	0.94	1.35	0.85	0.75	0.80	1.13	0.93	1.13	1.02
8月	1.16	0.76	0.99	1.43	0.91	0.77	0.83	1.14	1.02	1.13	1.09
9月	1.21	0.77	1.10	1.54	0.97	0.84	0.86	1.17	1.13	1.14	1.16
10月	1.26	0.79	1.17	1.64	1.04	0.91	0.88	1.18	1.19	1.18	1.21
11月	1.28	0.85	1.25	1.64	1.09	0.96	1.03	1.24	1.16	1.18	1.25
12月	1.29	0.94	1.39	1.55	1.06	0.99	1.03	1.38	1.22	1.35	1.27
28年 1月	1.34	1.01	1.31	1.38	1.09	1.00	1.00	1.40	1.38	1.37	1.28
2月	1.40	1.04	1.30	1.44	1.10	0.98	1.09	1.39	1.33	1.29	1.31
3月	1.36	1.00	1.31	1.39	1.08	0.95	1.09	1.40	1.36	1.14	1.28
4月	1.25	1.01	1.16	1.29	0.94	0.80	1.01	1.29	1.31	1.10	1.17
5月	1.24	0.95	1.14	1.22	0.97	0.78	1.01	1.28	0.97	1.05	1.14
6月	1.28	0.92	1.03	1.25	1.03	0.70	0.96	1.31	0.83	0.95	1.14

第3表 全国・九州・熊本県雇用情勢指数 全数

年度	完全失業率		有効求人倍率					新規求人倍率			就職率(%)			
	全国	失業者数 (万人)	九州	全国	九州	熊本	うち一般パート		全国	九州	熊本	全国	九州	熊本
23年度	4.5	298	—	0.68	0.57	0.63	0.92	0.87	1.11	0.93	1.10	29.7	31.8	34.9
24年度	4.3	280	—	0.82	0.67	0.69	1.12	0.98	1.32	1.10	1.23	31.6	34.5	37.2
25年度	3.9	256	—	0.97	0.78	0.90	1.28	1.20	1.53	1.24	1.53	33.2	36.5	40.0
26年度	3.5	233	—	1.11	0.92	1.02	1.41	1.31	1.69	1.40	1.61	33.4	36.8	39.4
27年度	3.3	218	—	1.23	1.05	1.14	1.57	1.38	1.86	1.57	1.78	33.5	37.4	40.1
27年 6月	3.4	224	3.8	1.19	1.01	1.11	1.51	1.33	1.79	1.51	1.71	36.1	40.5	42.0
7月	3.3	222	3.8	1.21	1.03	1.12	1.54	1.37	1.82	1.55	1.68	35.6	39.4	40.0
8月	3.4	225		1.22	1.03	1.14	1.57	1.34	1.84	1.52	1.82	32.7	36.4	39.0
9月	3.4	227		1.23	1.05	1.15	1.58	1.37	1.83	1.58	1.79	34.4	37.0	40.4
10月	3.2	208	4.0	1.24	1.07	1.17	1.59	1.36	1.86	1.62	1.85	33.9	38.5	41.3
11月	3.3	209		1.26	1.08	1.16	1.60	1.38	1.90	1.57	1.74	37.1	40.5	43.4
12月	3.3	204		1.27	1.09	1.14	1.61	1.35	1.90	1.64	1.75	35.7	41.8	46.4
28年 1月	3.2	211	3.2	1.28	1.08	1.15	1.62	1.41	2.07	1.71	1.98	25.6	28.8	30.0
2月	3.3	213		1.28	1.10	1.18	1.62	1.44	1.92	1.61	1.83	30.6	33.6	38.1
3月	3.2	216		1.30	1.12	1.21	1.63	1.49	1.90	1.61	1.76	39.5	45.2	51.0
4月	3.2	224	3.5	1.34	1.16	1.27	1.69	1.47	2.06	1.73	2.07	29.6	32.9	30.3
5月	3.2	216		1.36	1.18	1.30	1.71	1.45	2.09	1.79	1.90	34.0	38.2	31.8
6月	3.1	210		1.37	1.21	1.30	1.73	1.40	2.01	1.75	1.86	36.7	41.6	40.2

各年度は原数値(平均値)、各月は季節調整値、月次の失業者数・就職率は原数値  
 平成27年12月以前の季節調整値は新季節指数により改訂されている。  
 ※ 完全失業者率・失業者数は、「労働力調査」(総務省統計局)より引用

第4表 職業紹介状況 全数

	①	②	③	④	⑤	⑥		就職率 (⑥/①× 100) (%・ポイント)	
	新規求職 申込件数	月間有効 求職者数	新規 求人数	月間有効 求人数	紹介件数	就職件数	県外への 就職件数		雇用保険 受給者の 就職件数
23年度平均	8,868	39,108	9,727	24,811	14,297	3,096	244	722	34.9
24年度平均	8,339	38,349	10,237	26,545	13,804	3,105	272	782	37.2
25年度平均	7,717	34,989	11,796	31,486	12,079	3,088	293	791	40.0
26年度平均	7,543	32,355	12,161	32,888	10,451	2,971	274	759	39.4
27年度平均	7,124	30,476	12,663	34,797	9,188	2,854	272	736	40.1
27年 6月	7,159	33,111	11,823	32,440	9,723	3,006	287	847	42.0
7月	7,216	31,858	12,402	32,557	9,408	2,887	297	791	40.0
8月	6,349	30,558	12,346	33,352	8,317	2,478	268	680	39.0
9月	6,946	30,430	13,091	35,226	9,052	2,805	287	763	40.4
10月	7,027	30,358	14,023	36,879	9,063	2,900	289	771	41.3
11月	5,813	28,820	11,731	36,027	7,769	2,520	261	673	43.4
12月	4,864	26,561	10,925	33,815	6,203	2,258	246	608	46.4
28年 1月	6,960	26,890	13,931	34,332	8,176	2,091	183	572	30.0
2月	7,440	28,223	14,272	36,939	10,547	2,835	253	709	38.1
3月	7,820	30,036	13,472	38,337	11,075	3,990	330	856	51.0
4月	7,900	29,825	11,277	34,858	6,741	2,396	217	507	30.3
5月	8,213	30,720	13,572	35,072	8,410	2,613	251	683	31.8
<b>6月</b>	<b>7,417</b>	<b>31,372</b>	<b>13,510</b>	<b>35,822</b>	<b>8,265</b>	<b>2,978</b>	<b>332</b>	<b>751</b>	<b>40.2</b>
前月比	▲ 9.7	2.1	▲ 0.5	2.1	▲ 1.7	14.0	32.3	10.0	8.4
前年同月比	3.6	▲ 5.3	14.3	10.4	▲ 15.0	▲ 0.9	15.7	▲ 11.3	▲ 1.8
熊 本	2,751	12,221	5,914	15,617	3,376	915	102	246	33.3
上益城	397	1,540	531	1,419	285	111	11	24	28.0
八 代	732	2,739	1,126	2,834	768	310	24	65	42.3
菊 池	968	4,431	2,110	5,548	1,085	445	25	102	46.0
玉 名	639	2,725	1,076	2,815	788	284	57	76	44.4
天 草	481	1,923	499	1,348	451	234	11	73	48.6
球 磨	356	1,515	546	1,457	415	179	20	46	50.3
宇 城	519	2,359	1,132	3,088	658	278	22	67	53.6
阿 蘇	275	1,048	264	867	217	109	8	35	39.6
水 俣	299	871	312	829	222	113	52	17	37.8

第5表 産業別・規模別新規求人状況

産業別・規模別	28年6月			28年5月	前年同月	対前月比	対前年同月比
	一般フル	一般パート					
A・B 農・林・漁業	201	109	92	200	167	0.5	20.4
C 鉱業、採石業、砂利採取業	6	6	0	3	4	100.0	50.0
D 建設業	1,088	1,011	77	1,148	817	▲ 5.2	33.2
E 製造業	1,239	888	351	991	1,104	25.0	12.2
食料品製造業	398	191	207	300	463	32.7	▲ 14.0
飲料・たばこ・飼料製造業	12	9	3	16	12	▲ 25.0	0.0
繊維工業	59	31	28	54	34	9.3	73.5
木材・木製品製造業	32	31	1	28	16	14.3	100.0
家具・装備品製造業	7	7	0	8	14	▲ 12.5	▲ 50.0
パルプ・紙・紙加工品製造業	10	8	2	9	3	11.1	233.3
印刷・同関連業	20	20	0	21	26	▲ 4.8	▲ 23.1
化学工業	3	3	0	22	10	▲ 86.4	▲ 70.0
石油製品・石炭製品製造業	1	1	0	1	1	0.0	0.0
プラスチック製品製造業	42	24	18	42	51	0.0	▲ 17.6
ゴム製品製造業	7	5	2	7	3	0.0	133.3
窯業・土石製品製造業	34	32	2	41	14	▲ 17.1	142.9
鉄鋼業	12	12	0	14	10	▲ 14.3	20.0
非鉄金属製造業	3	3	0	5	2	▲ 40.0	50.0
金属製品製造業	77	70	7	87	54	▲ 11.5	42.6
はん用機械器具製造業	42	33	9	24	59	75.0	▲ 28.8
生産用機械器具製造業	68	60	8	51	43	33.3	58.1
業務用機械器具製造業	3	0	3	13	7	▲ 76.9	▲ 57.1
電子部品・デバイス・電子回路製造業	154	144	10	89	66	73.0	133.3
電気機械器具製造業	161	140	21	114	137	41.2	17.5
情報通信機械器具製造業	17	1	16	1	0	1600.0	—
輸送用機械器具製造業	48	40	8	24	57	100.0	▲ 15.8
その他の製造業	29	23	6	20	22	45.0	31.8
F 電気・ガス・熱供給・水道業	8	5	3	6	8	33.3	0.0
G 情報通信業	231	186	45	225	263	2.7	▲ 12.2
H 運輸業、郵便業	453	340	113	649	467	▲ 30.2	▲ 3.0
I 卸売業、小売業	1,707	786	921	1,699	1,579	0.5	8.1
J 金融業、保険業	85	34	51	92	82	▲ 7.6	3.7
K 不動産業、物品賃貸業	171	130	41	156	106	9.6	61.3
L 学術研究、専門・技術サービス業	240	176	64	292	185	▲ 17.8	29.7
M 宿泊業、飲食サービス業	1,337	449	888	1,161	954	15.2	40.1
N 生活関連サービス業、娯楽業	478	247	231	641	482	▲ 25.4	▲ 0.8
O 教育、学習支援業	140	59	81	154	143	▲ 9.1	▲ 2.1
P 医療、福祉	3,507	2,039	1,468	3,595	3,055	▲ 2.4	14.8
Q 複合サービス事業	48	28	20	83	126	▲ 42.2	▲ 61.9
R サービス業(他に分類されないもの)	2,336	1,642	694	2,128	2,067	9.8	13.0
S・T 公務・その他	235	104	131	349	214	▲ 32.7	9.8
合計	13,510	8,239	5,271	13,572	11,823	▲ 0.5	14.3
29人以下	9,631	5,783	3,848	9,303	7,993	3.5	20.5
30～99人	2,594	1,591	1,003	2,842	2,435	▲ 8.7	6.5
100～299人	898	617	281	960	933	▲ 6.5	▲ 3.8
300～499人	235	160	75	191	211	23.0	11.4
500～999人	130	76	54	251	239	▲ 48.2	▲ 45.6
1,000人以上	22	12	10	25	12	▲ 12.0	83.3

主要産業における対前年同月比の推移

		12月	28年1月	2月	3月	4月	5月	6月
主要産業別	D 建設業	▲ 3.8	▲ 2.2	6.3	▲ 6.6	1.5	64.5	33.2
	E 製造業	▲ 2.0	▲ 2.8	▲ 1.1	9.6	▲ 10.4	▲ 21.5	12.2
	H 運輸業、郵便業	▲ 24.5	12.6	▲ 6.2	▲ 12.2	▲ 16.0	19.3	▲ 3.0
	I 卸売業、小売業	▲ 12.2	▲ 6.2	▲ 1.7	▲ 2.2	▲ 17.1	14.0	8.1
	M 宿泊業、飲食サービス業	27.9	6.3	25.7	7.1	▲ 4.9	23.6	40.1
	P 医療、福祉	5.1	0.9	2.2	3.5	▲ 7.6	12.9	14.8
R サービス業(他に分類されないもの)	▲ 10.0	15.9	11.5	5.4	▲ 5.5	17.4	13.0	
産業別合計(求人合計)		▲ 0.6	3.0	4.0	3.8	▲ 9.7	18.5	14.3

第6表 雇用保険適用給付状況 総括

	雇用保険適用状況						雇用保険給付状況			
	一般・高年齢・短期雇用特例						基本手当等			
	適用 事業所	被保 険者	資 格 取 得	資 格 喪 失	うち 事業主 の都合	離職票 交 付	受給資 格決定	初 回 受給者	受給者 実人員	支給総額 (千円)
23年度平均	29,574	441,601	7,875	7,265	705	5,443	2,720	2,291	10,053	1,092,619
24年度平均	29,648	445,214	7,792	7,581	729	5,728	2,885	2,475	10,523	1,160,443
25年度平均	29,788	450,506	8,067	7,599	562	5,438	2,546	2,108	9,380	1,038,770
26年度平均	29,976	454,241	8,244	7,740	686	5,527	2,580	2,092	8,469	928,566
27年度平均	30,557	462,397	8,299	7,596	465	5,474	2,402	2,000	8,067	895,856
27年 6月	30,430	462,806	9,271	7,153	397	5,012	2,382	1,987	8,885	994,755
7月	30,498	462,822	7,477	7,440	396	5,261	2,343	2,278	8,985	1,053,408
8月	30,564	462,928	6,732	6,516	394	4,651	1,961	1,772	8,662	914,305
9月	30,461	463,010	6,531	6,510	413	4,726	2,124	1,946	8,600	987,000
10月	30,542	463,196	7,801	7,537	382	5,375	2,539	1,853	8,281	939,749
11月	30,588	464,928	7,769	5,803	442	4,118	1,693	1,627	7,782	819,443
12月	30,670	465,604	6,361	5,697	377	3,875	1,547	1,684	7,560	836,251
28年 1月	30,733	462,694	5,175	7,805	412	5,288	2,169	1,591	7,295	809,576
2月	30,786	463,415	6,419	5,833	261	4,207	1,995	1,658	6,920	707,672
3月	30,818	463,884	7,134	6,910	419	4,993	2,037	1,585	6,820	827,392
4月	30,867	457,463	9,017	15,328	877	12,080	3,222	2,259	6,759	725,952
5月	30,953	461,316	13,186	9,382	483	7,261	5,015	4,910	9,926	1,093,109
6月	<b>31,065</b>	<b>463,511</b>	<b>10,230</b>	<b>8,034</b>	<b>374</b>	<b>5,729</b>	<b>3,806</b>	<b>4,159</b>	<b>11,681</b>	<b>1,365,232</b>
前月比	0.4	0.5	▲ 22.4	▲ 14.4	▲ 22.6	▲ 21.1	▲ 24.1	▲ 15.3	17.7	24.9
前年同月比	2.1	0.2	10.3	12.3	▲ 5.8	14.3	59.8	109.3	31.5	37.2
熊 本	12,570	209,898	5,780	4,054	165	2,688	1,521	1,735	4,525	532,199
(上益城)	1,487	24,095	497	584	12	420	284	216	595	62,947
八 代	2,582	30,966	542	694	25	570	222	259	867	101,109
菊 池	4,043	66,436	1,270	888	38	599	549	583	1,708	208,520
玉 名	2,300	34,144	486	363	21	273	254	287	936	110,679
天 草	2,257	23,840	377	317	19	257	214	223	727	82,155
球 磨	1,715	20,622	301	237	22	190	149	158	491	55,248
宇 城	2,126	29,800	584	426	40	336	265	309	937	108,798
阿 蘇	1,189	12,379	280	260	8	202	246	304	644	73,746
水 俣	796	11,331	113	211	24	194	100	83	241	28,099
運輸支局	-	-	-	-	-	-	2	2	10	1,727

(注) 基本手当等：基本手当基本分(所定日数内) + 高年齢求職者給付  
 運輸支局：九州地方運輸局熊本運輸支局三角庁舎にて雇用保険受給手続

第1図 都道府県別有効求人倍率 全数 <季節調整値>

平成28年 6月 全国平均 1.37倍

